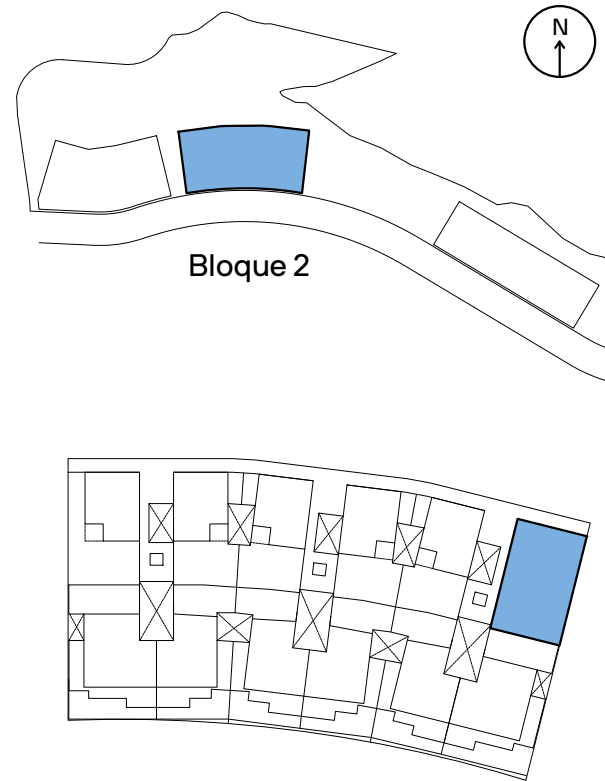


**Residencial FALCON**  
**Vivienda Bloque 2 - Portal 3 - 4º B**

Ubicación del edificio



**Cuadro de superficies**

Sup. Útil + Terraza 100%	238,30	m <sup>2</sup>
Sup. Construida + Terraza 100%	273,88	m <sup>2</sup>
S.C.C.E.C *	130,22	m <sup>2</sup>

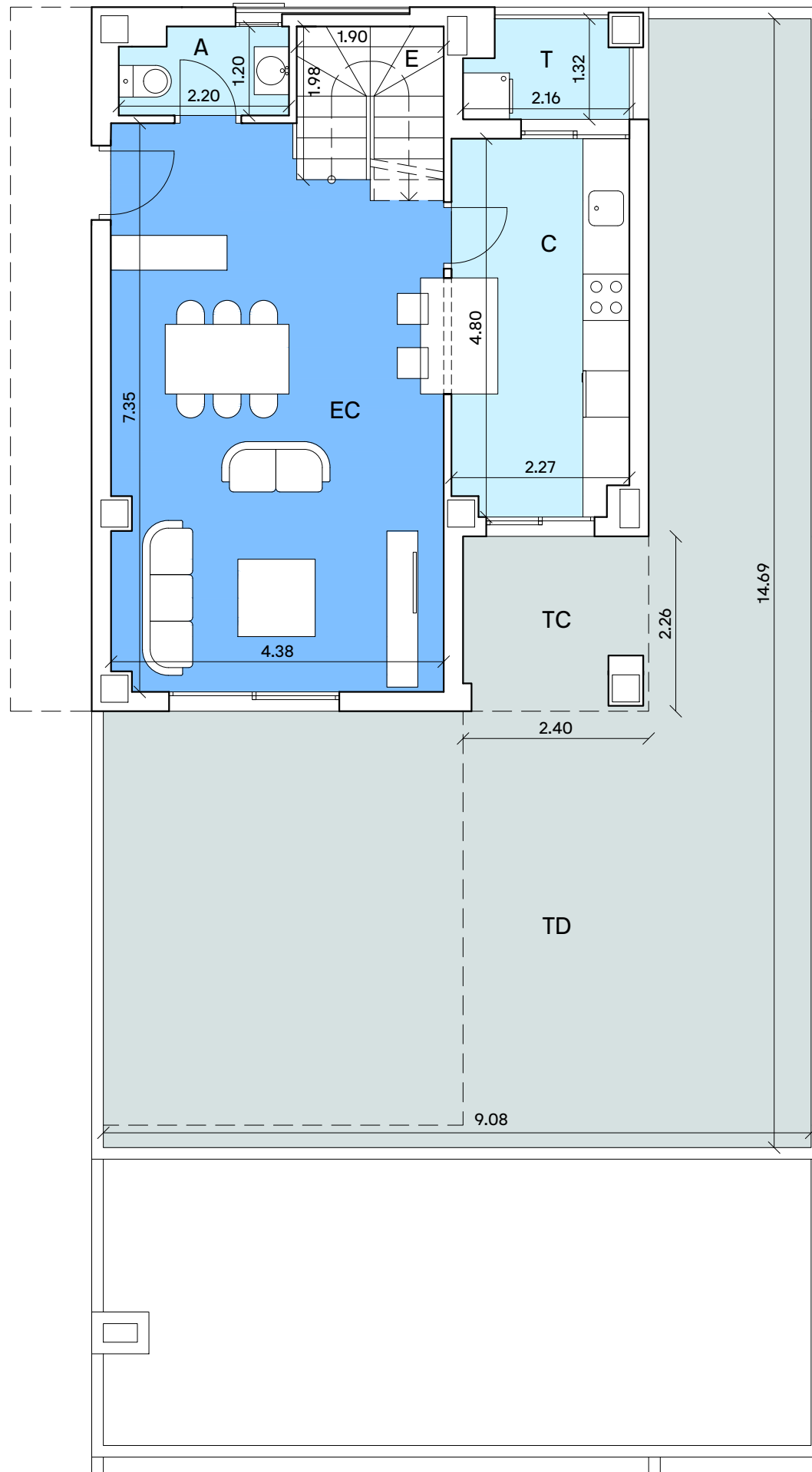
EC Estar/Comedor	29,93	m <sup>2</sup>
C Cocina	11,15	m <sup>2</sup>
D1 Dormitorio 1	12,43	m <sup>2</sup>
D2 Dormitorio 2	12,22	m <sup>2</sup>
B1 Baño 1	4,94	m <sup>2</sup>
B2 Baño 2	4,72	m <sup>2</sup>
A Aseo	2,65	m <sup>2</sup>
D Distribuidor	1,90	m <sup>2</sup>
E Escalera	3,90	m <sup>2</sup>
T Tendedero	2,70	m <sup>2</sup>
TC Terraza Cubierta	13,53	m <sup>2</sup>
TD Terraza Descubierta	82,63	m <sup>2</sup>
S Solarium	55,60	m <sup>2</sup>

Esta información no es contractual y podrá ser modificada en el proyecto técnico final

(\*) Según Decreto 218 / 2005 de la Junta de Andalucía

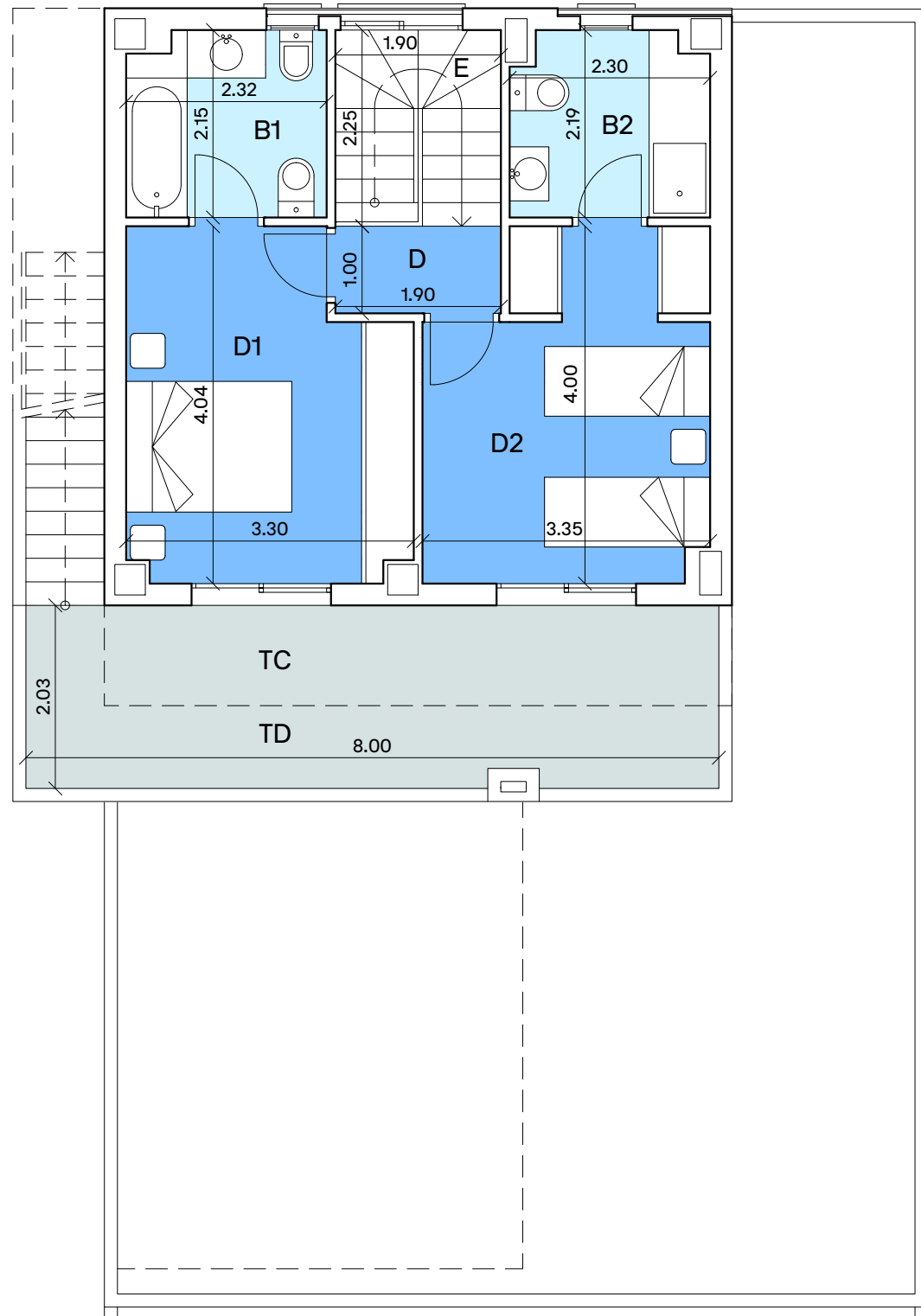
El mobiliario definido en planos no constituye parte integrante de la vivienda

**metrovacesa**

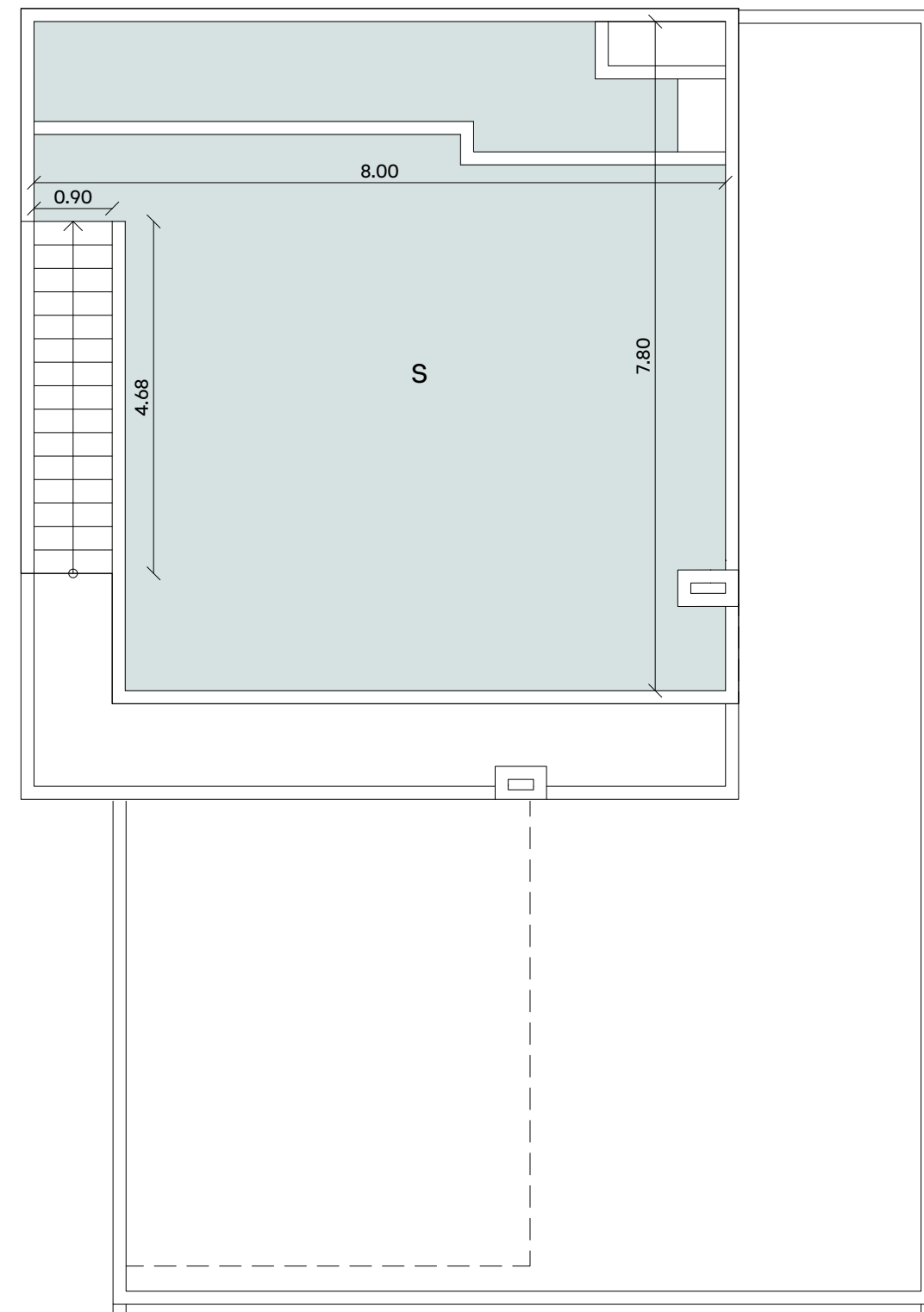


Planta baja





Planta alta



Planta solárium

Esta información no es contractual y podrá ser modificada en el proyecto técnico final  
(\* Según Decreto 218 / 2005 de la Junta de Andalucía  
El mobiliario definido en planos no constituye parte integrante de la vivienda